

# 子宮卵管造影検査について

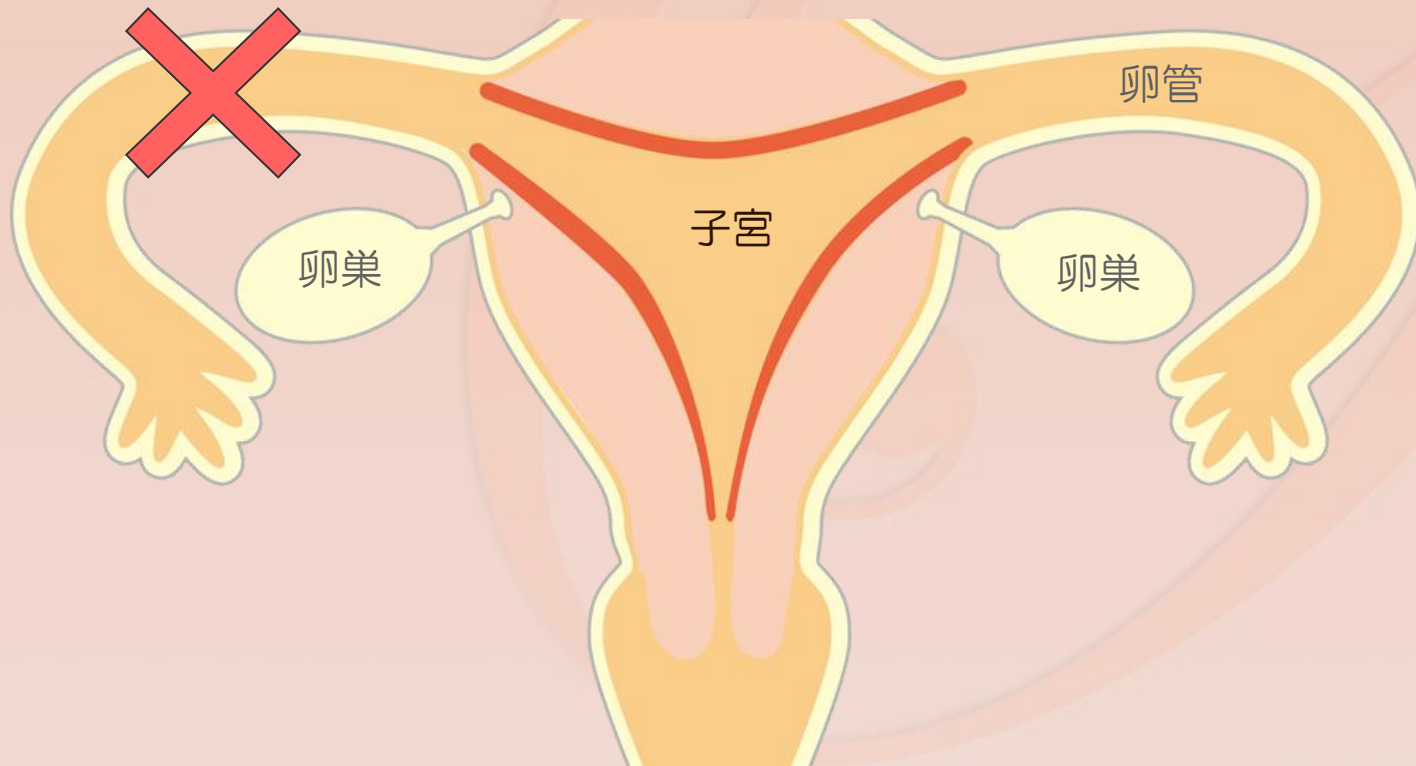
大宮レディースクリニック

# 卵管の働き

- 卵管は、精子の通過経路、卵巢から排卵した卵子を拾い上げ（ピックアップ）、受精が成り立ちます。
- 卵管の蠕動運動で受精卵の輸送を行います。

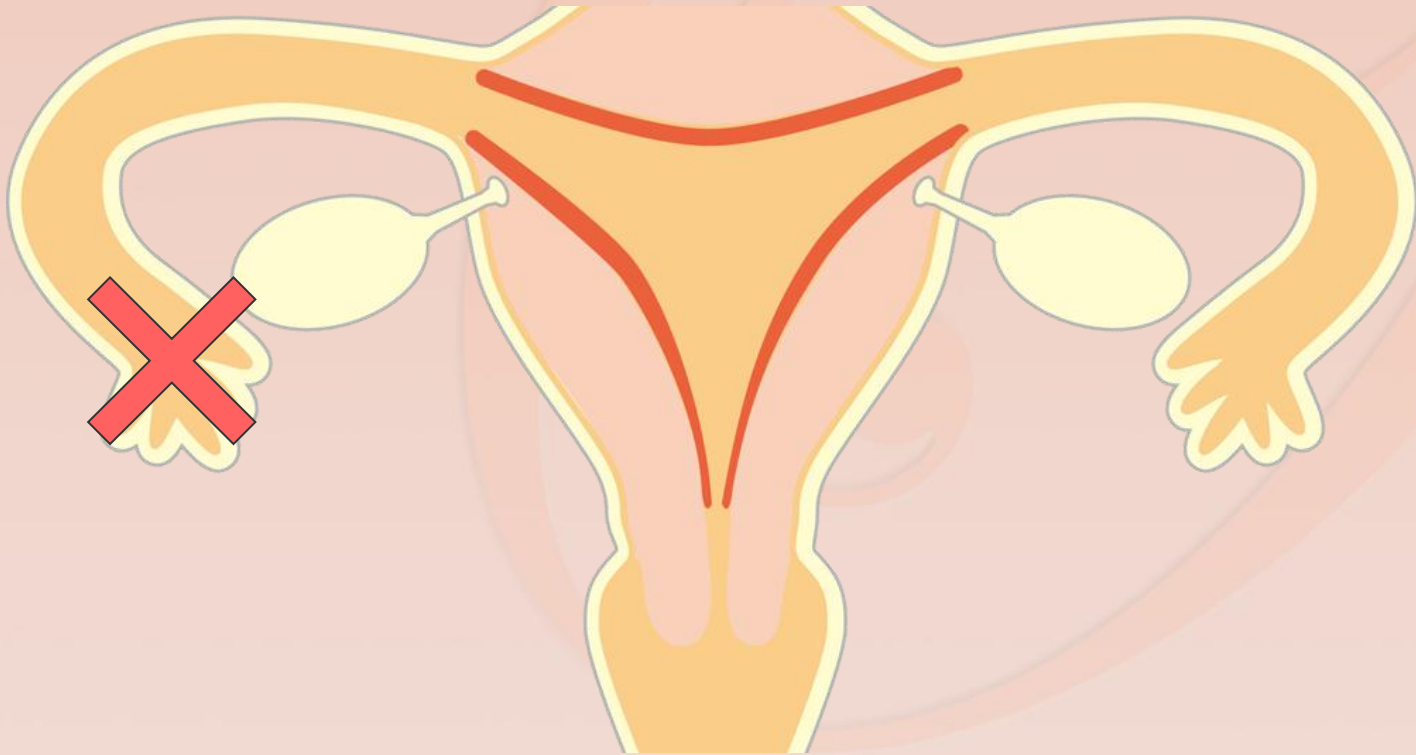
# 卵管狭窄

- 感染症や何らかの炎症で内腔の癒着により、狭窄が起こります。
- 卵管の閉塞があると精子が通過できません
- 精子が通れる程の狭窄であっても、受精卵が通れません。



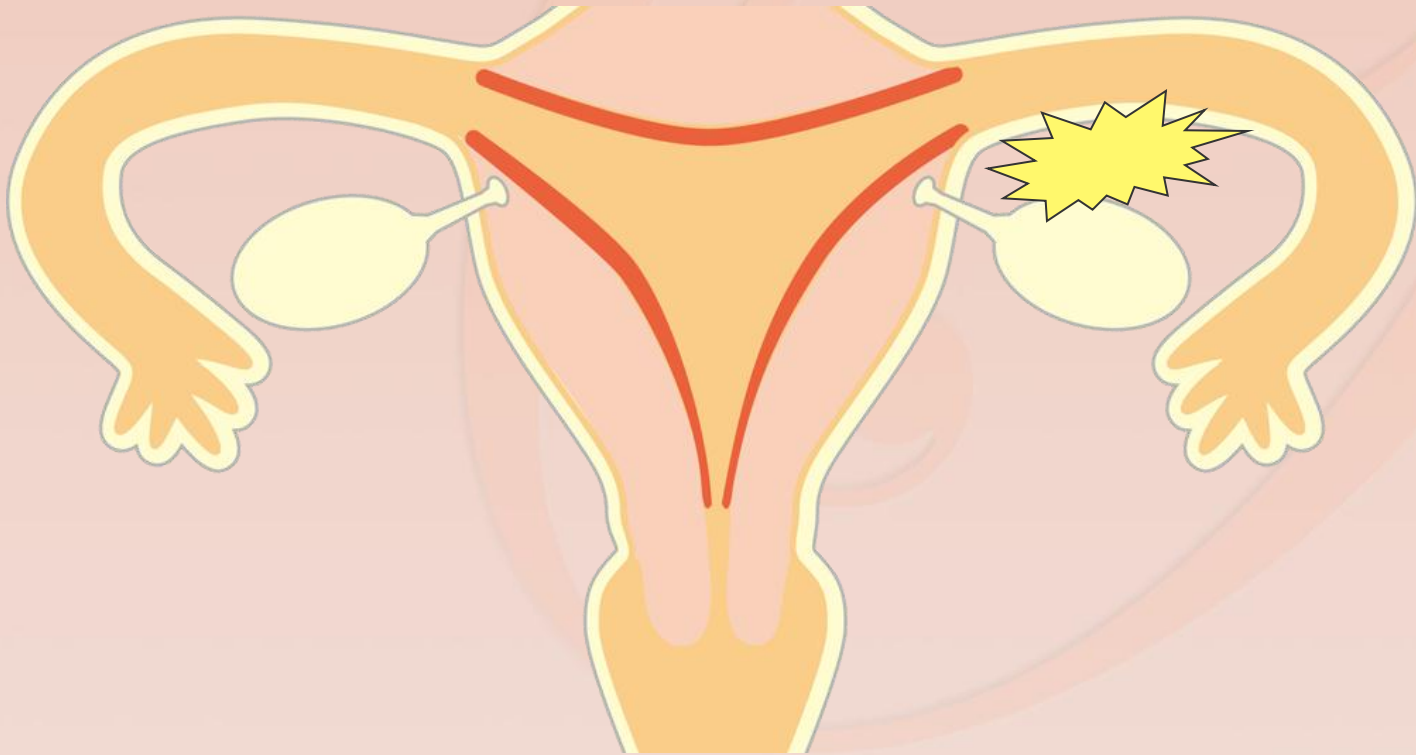
# ピックアップ障害

- 子宮内膜症などにより、卵管周囲が他臓器との癒着により開口部の閉塞、卵管采の動きが障害されます。
- ピックアップ障害がおこります。



# 卵管・周囲臓器癒着

- 子宮内膜症などにより、卵管と他臓器が癒着し卵管の蠕動運動が障害されます。
- 受精卵の輸送ができません。



# 検査の目的

- 子宮の中に油性の薬剤を注入して、卵管内の通過性や子宮の形態異常を調べます。
- 卵管閉塞・狭窄、子宮奇形、卵管水腫などの診断ができます。
- 油性の造影剤を使用することで、見やすく、卵管の通りを良くする効果も期待できます。

# 検査を始める前の注意事項

- アレルギー体質の方、以前に卵管造影検査で異常を認めた方は必ずお申し出ください。
- 検査を受ける予定の方は、検査が終了するまでは**必ず避妊**をしてください。
- 胃の透視検査・注腸検査（バリウム使用）等の検査後は卵管造影検査ができない場合があります。

# 要注意・禁忌

- ※以下該当する方は、主治医またはかかりつけ医に相談の上、検査を受けてください。
- ヨード剤に過敏症の方（イソジン消毒・うがい薬）
  - 甲状腺疾患(バセドウ氏病、甲状腺機能低下症など)のある方
  - 骨盤腔内に感染症などによる急性炎症性疾患のある方
  - 本人・両親・兄弟に気管支喘息・アレルギー体質のある方
  - 重篤な腎障害・肝障害のある方
  - 妊娠している可能性のある方



# 検査について

※この検査は2日間で行う検査です。

(2回の来院が必要です)

- 1日目

卵管造影（HSG）・・・造影剤を注入し、撮影

→卵管狭窄・閉塞の有無、子宮奇形の有無を確認。

- 2日目（翌日～5日間以内）

骨盤レントゲン撮影（KUB）

・・・時間を経て、造影剤の散らばった様子を撮影

→卵管水腫・子宮内膜の癒着の有無などを確認

# 検査ができる時期

月経終了日（出血が完全になくなった日）～排卵日前

※出血が少しでも残っている状態では検査ができないことがあります。

以下の場合にも中止となります。

- 基礎体温が高温相を示している場合（妊娠の可能性）

＊基礎体温上、排卵が疑われる際には、超音波検査で確認することがあります。

- 体調が悪い場合

# 予約について

- 卵管造影・骨盤レントゲン撮影いずれも  
11:00～14:30 ※休診日除く  
卵管造影→ **【HSG】**  
骨盤レントゲン撮影→ **【KUB】**
- 別々の日の予約なので、一度に取ることができます。
- お忘れにならないよう、まとめてご予約をお取りください。

# 検査をする日

日	月	火	水	木	金	土
29	30	12月 1日	2	3	4	5
6	7	8	9	10	11	12
13	14	15	16	17	18	19
20	21	22	23	24	25	26
27	28	29	30	31	1月 1日	2

× 月経期  
+ 排卵期

例) 月経周期28~30日の場合

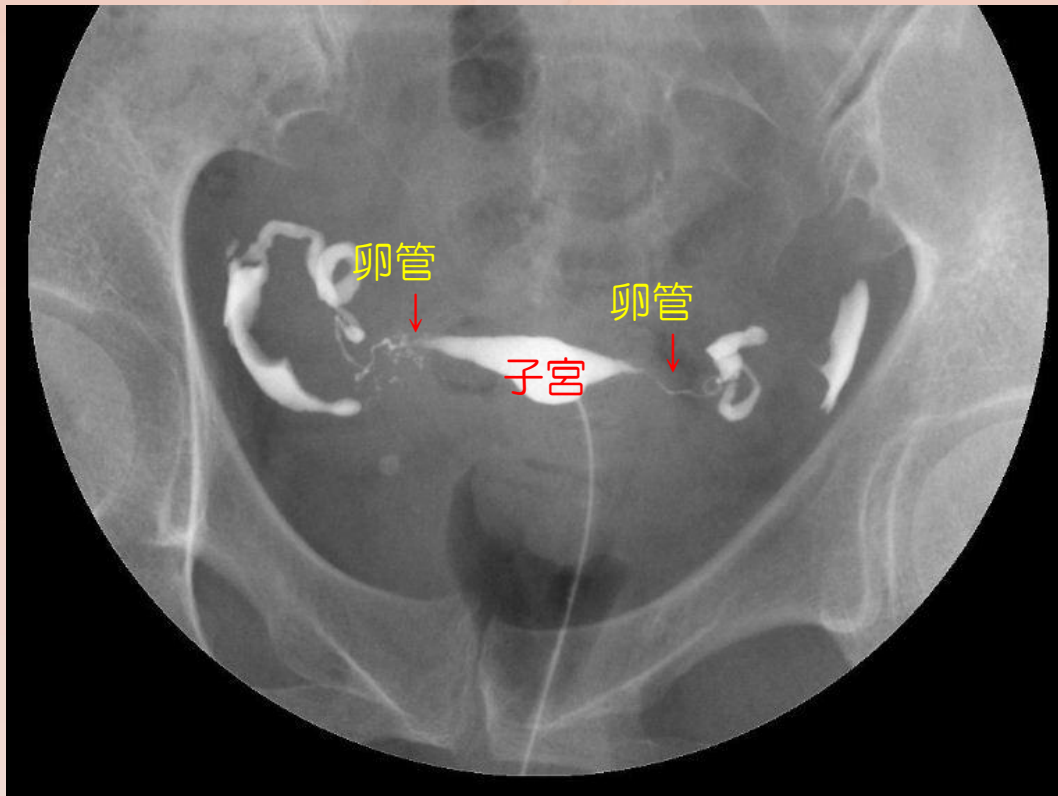
→排卵予定日は、生理の13~16日目の間

15日 (D10) に卵管造影 (HSG) を行うと16~18日 (排卵予定日前) までに骨盤レントゲン撮影 (KUB) を受けていただくことになります。

※KUB検査が遅くなるとタイミングが持てず検査のみの周期になります。

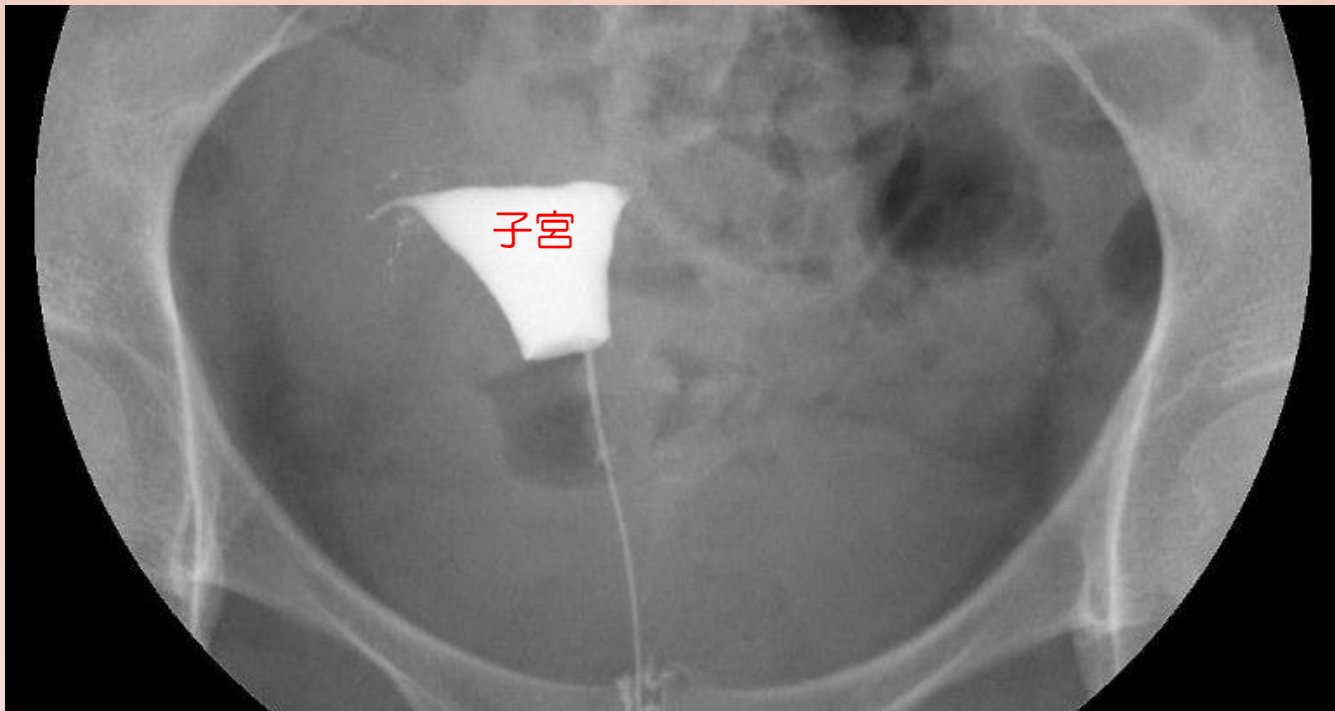
# HSG正常所見（造影検査）

- 卵管の狭窄・閉塞がなく、卵管采が開いている。
- 子宮奇形を認めない。
- 正常な子宮は逆三角形をしています。



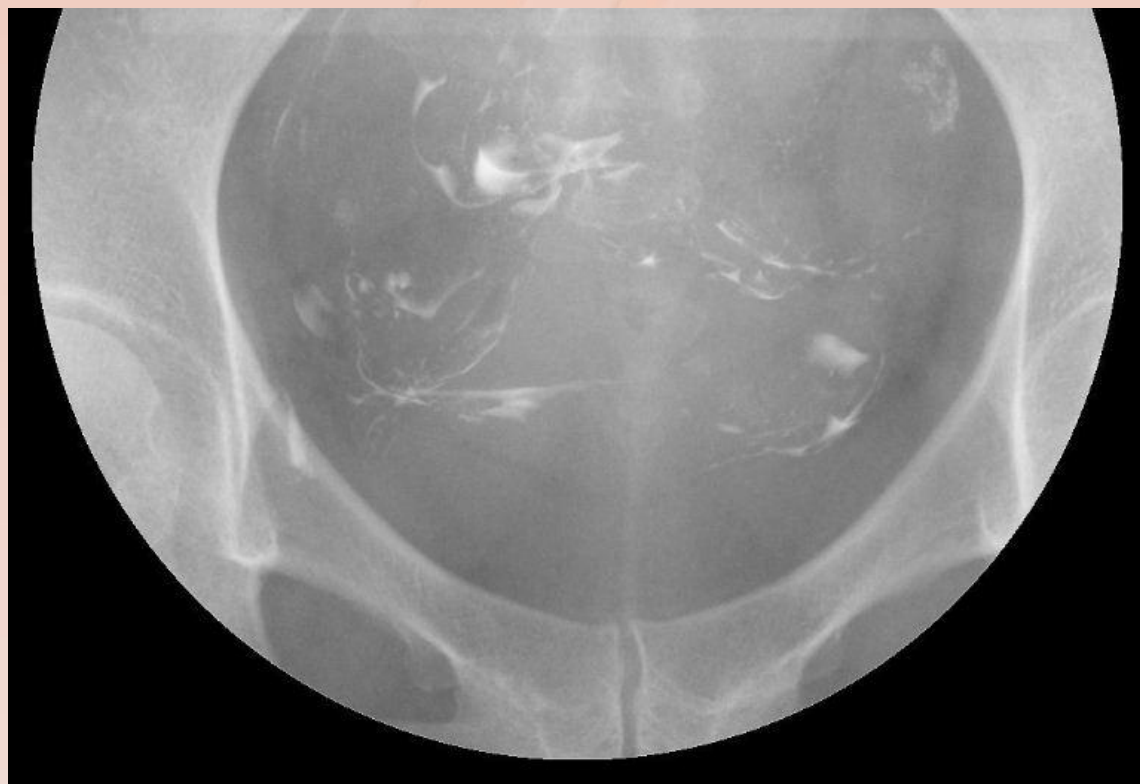
# 卵管閉塞

- 造影剤が卵管へ流れることなく、子宮内に留まります。



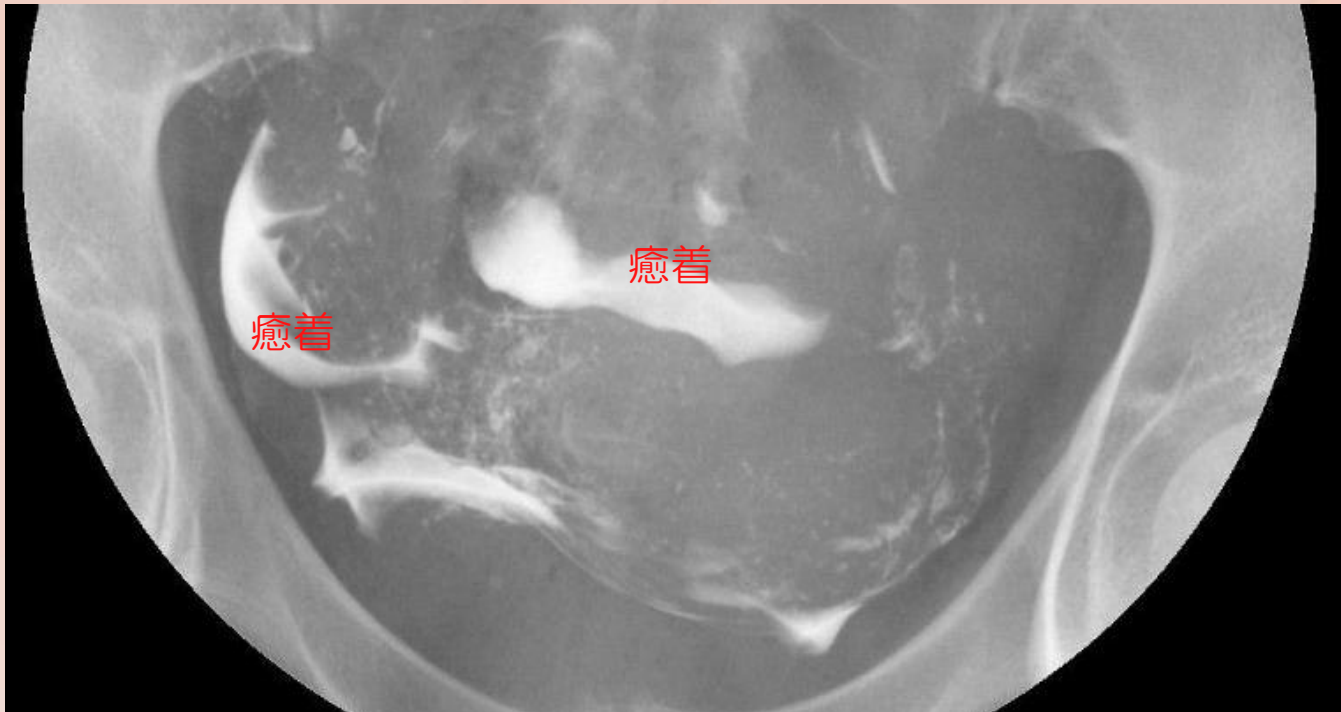
# KUB正常所見（造影検査後日）

- 腹腔内の造影剤の散らばり方が均等で、蓄積を認めない。



# 癒着

- 腹部内への拡散が見られず、白く見られる部分に癒着があります。





# 費用

- 子宮卵管造影：4,000円（保険適用）
- 骨盤レントゲン撮影：1,000円（保険適用）  
（再診料含む）
  
- 造影剤の使用量によっては、保険適用外になることがあります。

# 検査の流れ (卵管造影検査：HSG)

# 当日お持ち頂くもの

- 子宮卵管造影同意書（ご主人の自署も必要です）
  - 基礎体温表（受付時にご提出ください）
  - 生理用ショーツ
  - 普通サイズのナプキン  
（おりもの用シートは避けてください）
- ※ショーツにナプキンをセットしてご持参ください

# 検査当日の注意

- 検査をされる直前のお食事は軽めにしてください。
- 検査の30分前にご来院ください。
- 外出せずにお待ちください。

カウンセリング室

処置室

問診室

体重・血圧計

2

1

理学療法室

# 中待合

検体検査室

採血室

内診

診察室

受付が済みましたら、中待合室でお待ちください。  
安静室へご案内いたします。

# 検査着着用例

安静室にて、検査着に着替えます。

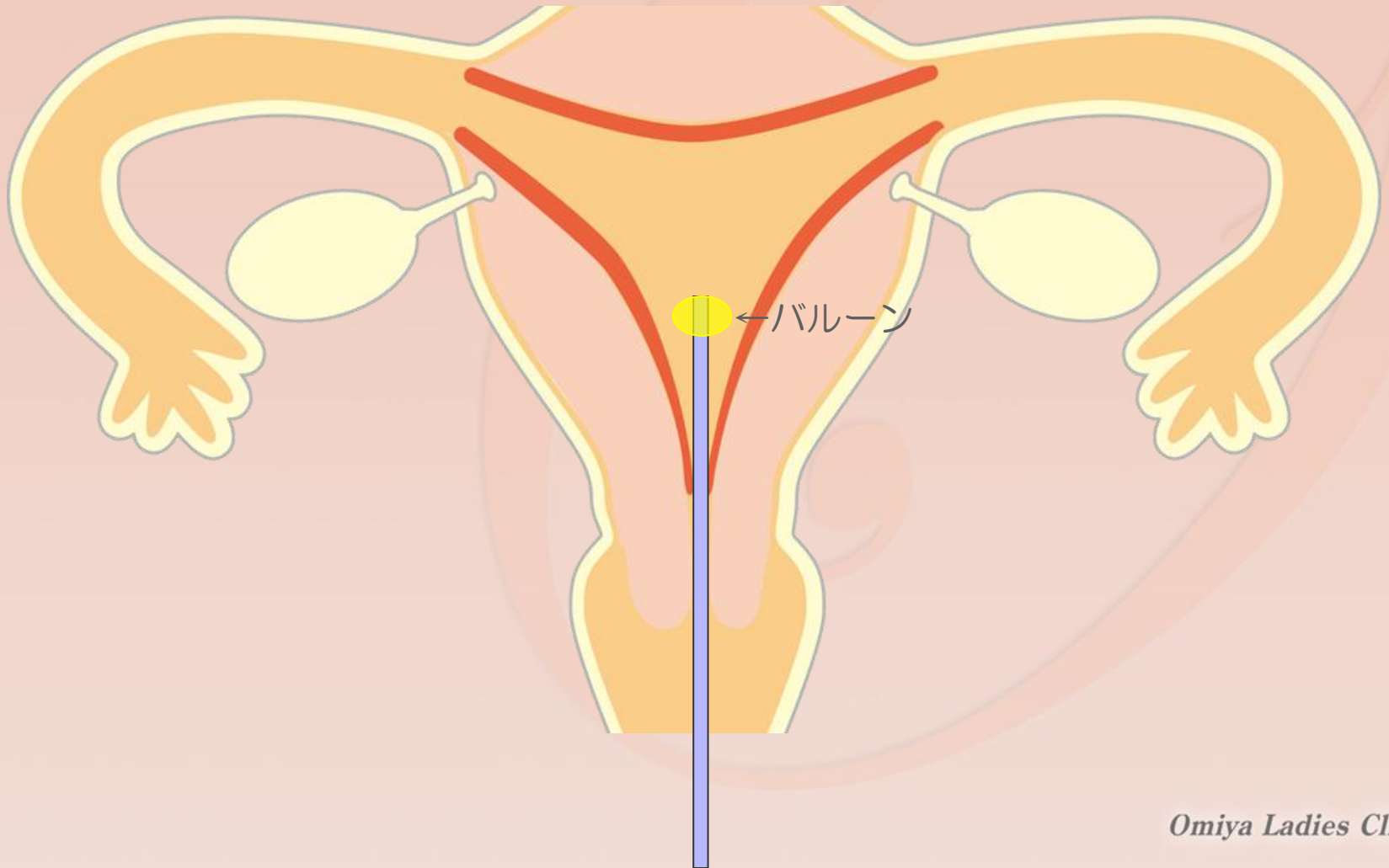
- 上に着ている服は着用したままで結構です。
- 内診時の様にショーツは脱いでください。
- ナプキンをショーツに装着し、検査着のポケットに入れてください。
- スリッパに履き替えてください。



- レントゲン室に入室後、レントゲン台に仰向けに横になってください。
- 看護師が骨盤の位置を確認します。
- そのままの姿勢でお待ち頂きます。

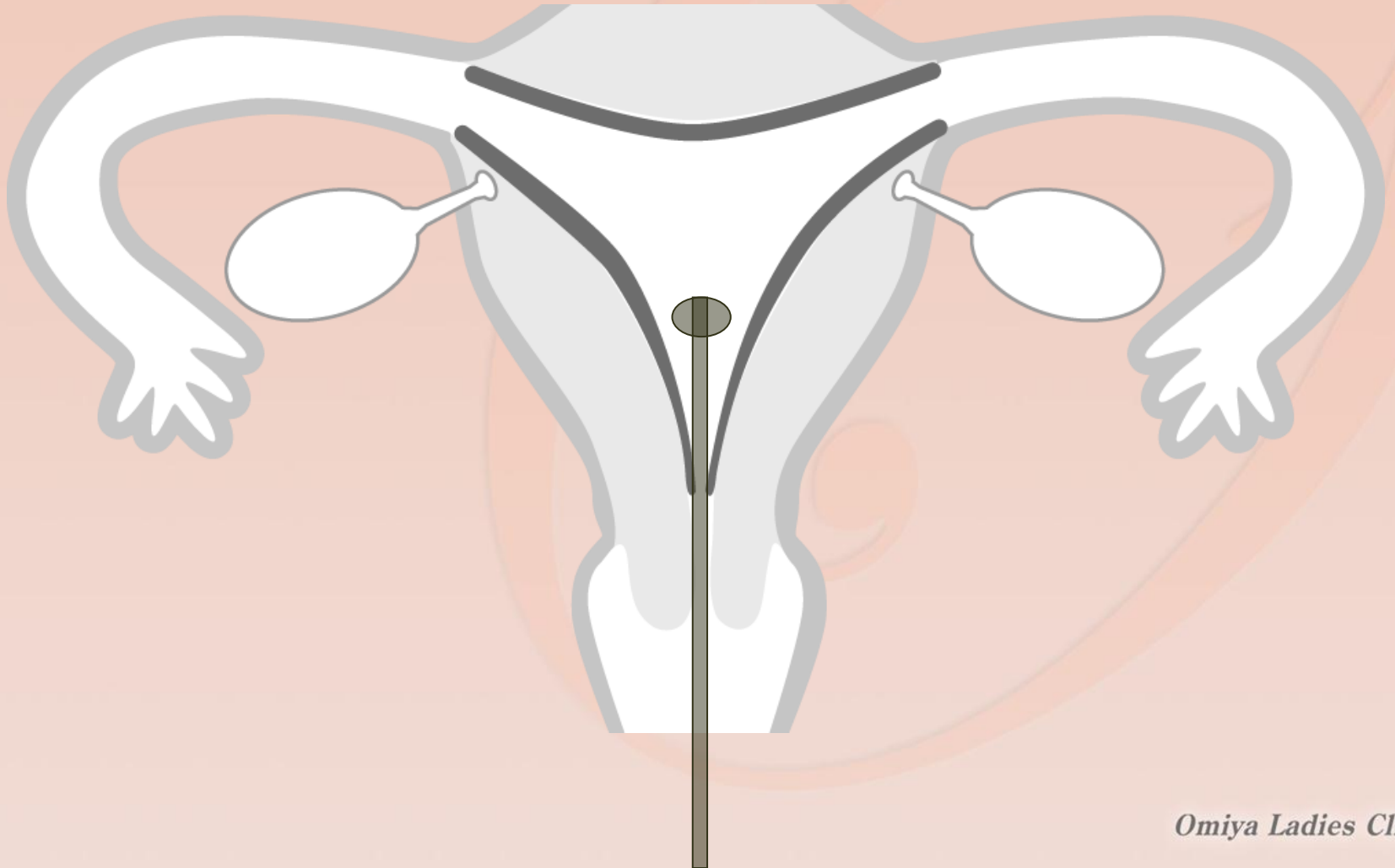


- 消毒後、バルーンカテーテルが膣部から子宮内に入ります。
- カテーテルの先にある風船が膨らみ、下腹部に痛みを感じることがあります。
- 痛みが強いようでしたら、ご遠慮なくお申し出ください。





- 造影剤が子宮内に入ると、モニター上の子宮卵管が白く写ります。
- 2～4枚ほどのレントゲン写真を撮影すると、検査は終了です。
- 撮影時間は1～3分程度です。



# HSG検査終了後

- 医師からレントゲン室にて説明を致します。（平日のみ）
- 安静室にてお着替えします。
- 紫ファイル（会計伝票）を会計に提出し、会計後ご帰宅できます。

※ご気分が悪い場合は、しばらくお休みしてからお帰りいただきます。

# 土・日曜日の検査結果説明について

- 土・日曜日は医師からの検査結果説明を聞くのに待ち時間が生じます。
- 後日結果を聞きにご来院頂くか、お待ち時間が発生致しますので、ご了承ください。

# ご帰宅後の注意点

- 検査終了後、少量の出血がありますが、2～3日で止まります。
- 当日は入浴は避け、シャワーのみにしてください。
- 性交はKUBが終了するまでは避けてください。
- 帰宅後、38℃以上の急な発熱・下腹部痛・違和感などが現れた場合、クリニックまでお電話ください。

# 検査の流れ (骨盤レントゲン撮影：KUB)

# KUB当日の流れ

- 基礎体温表をご持参していただき、受付時に受付へご提出ください。
- 受付後、中待合室でお待ちください。
- レントゲン室までご案内致します。  
(当日は検査着へのお着替えはありません)
- レントゲン室にて、写真を1枚撮影します。
- 撮影後は、レントゲン室または診察室での診察をします。

# 検査結果説明

- 当日に結果をご説明致します。
- ご希望の方には後日結果説明を致します。

※当日の結果説明は長時間お待たせする場合がありますので、外出される方は受付で外出札を提出してください。

- 排卵日が近い方は、超音波で卵胞チェックをする事もあります。

よくあるご質問

Q&A



## 痛みはありますか？

造影剤が注入される際に重い生理痛の時のような痛みが生じる事がありますが、個人差があります。



## 痛み止めを使用してもいいですか？

常用している痛み止めを使っても構いません。  
ご持参の方は、検査の30分前に服用してください。  
当院は他院と比べるとお痛みはあまりありません。



# とても怖いのですが・・・

初めてのの方は、不安をお持ちの方がほとんどです。痛みが強い場合もありますが短時間で終了し、ご帰宅していただけます。

痛みがある方は、個室で休んでいかれることも可能ですので、ご遠慮なさらずにお申し出ください。



## 放射線は卵子に影響ないのですか？

受精卵になる前であれば問題はありませんが、月経開始から骨盤レントゲン検査が終了するまでは、必ず避妊をしてください。



## 以前に、この検査を受けたことがあるのですが、 また受けなければいけませんか？

検査を受けられた時期やその検査結果に基づき、医師が判断しますのでご相談ください。

また、以前受けた検査が水様性の造影剤検査の場合は、当院で再度検査することがあります。前医でのデータ（DVD）がある方はご持参して頂き、医師にご相談ください。



# 子供を連れてきてもいいですか？

検査中は、患者様は動くことが出来なくなります。  
レントゲン室での検査となるため、お子様を入室させることもできません。

ご家族と一緒にご来院頂くか、事前にお預け頂くようお願い致します。



ご質問がございましたら、  
看護師にご質問ください。

